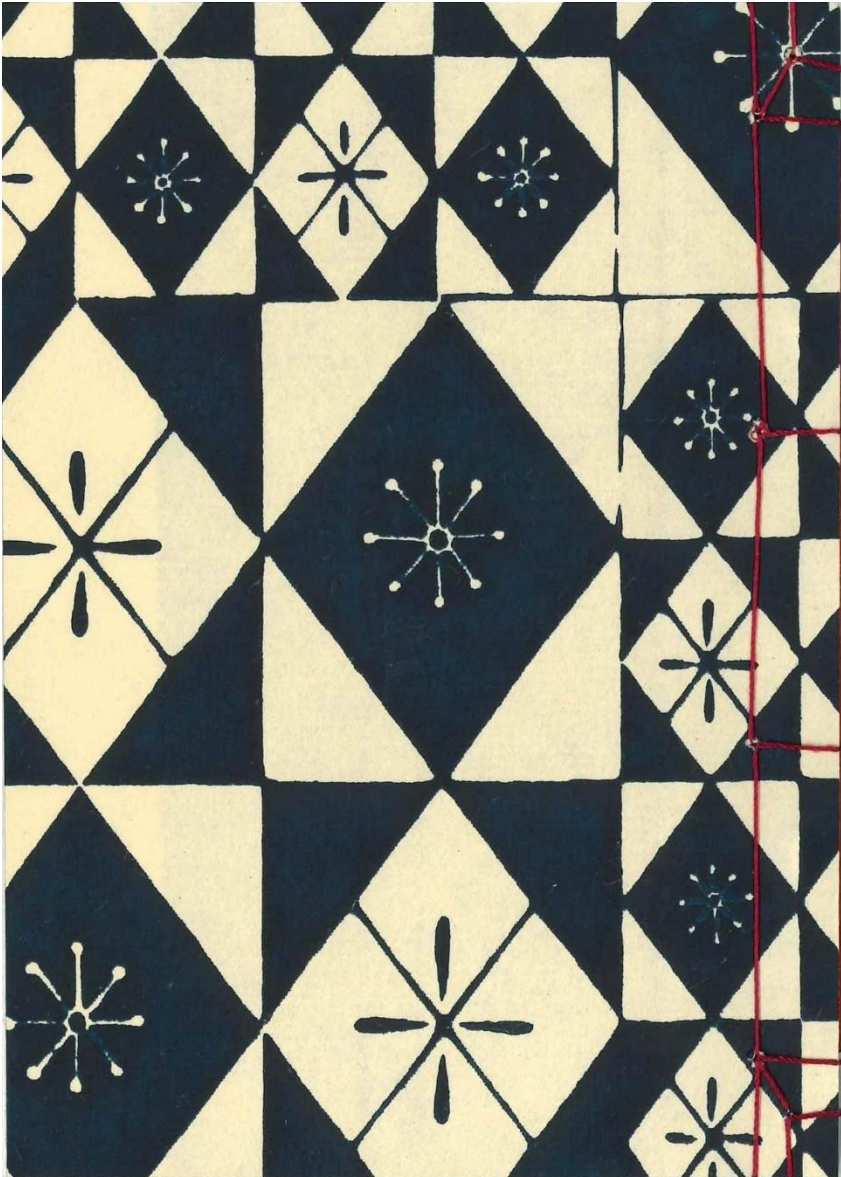


三鷹市生涯学習センター 芸術文化講座

はいばらの千代紙で作る

小さな和綴じ本

追加開催!



日時：2024年2月25日（日）

第1回 13:30～15:30

第2回 16:30～18:30

会場：三鷹市生涯学習センター
ホール（元気創造プラザ4階）

講師：コイドサチコ（手製本作家）

1月8日（月・祝）に開催の講座と同じ内容です

- 三鷹市美術ギャラリー企画展
『HAIBARA Art & Design 和紙がおりなす日本の美』
関連講座

伝統的な製本技術「和綴じ」を学び、
明治大正期の柄を復刻して作られた
はいばらの千代紙を用いてA6サイズ
の和綴じ本に仕立てます。



千代紙「色硝子(赤)」の作品例

*千代紙の柄や綴じ方は変更になる場合があります。

申込方法は裏面へ

【主催・お問合せ】公益財団法人三鷹市スポーツと文化財団 三鷹市生涯学習センター

【住所】〒181-0004 三鷹市新川6-37-1 元気創造プラザ4階 【電話】0422-49-2521

【HP】<https://www.mitakagenki-plaza.jp/shogai/> X @ShogaiMitaka



公益財団法人 三鷹市スポーツと文化財団
Mitaka City Sports and Culture Foundation

1月8日（月・祝）に開催した講座を、ご好評につき追加開催いたします。

●講師：コイドサチコ（手製本作家）

神奈川県生まれ。武蔵野美術大学卒。在学時より版画、印刷、製本への興味が高まり手製本技術を習得。武蔵野市吉祥寺を中心に、手製本や色えんぴつ画の作品発表および受注制作やワークショップを行う。1枚の白い紙が絵や本になり、時空を超えて楽しさや思いを伝えることができる仕事をしたいと願っている。



定員：各回 16人 *先着順

対象：小学4年生以上の方

会場：生涯学習センター ホール（元気創造プラザ4階）

受講料：1,500円 中学生以下 500円

申込方法（講座申込システム）

◆講座申込システム（<https://www.kouza.mitakagenki-plaza.jp/>）

◆申込期間：1月17日（水）午前9時から（先着順）

申込完了時に「受講案内の返信メール」が届きますので内容をご確認ください。

講座申込システム



受講料のお支払いについて

◆受講料のお支払い：講座当日に、会場で現金でお支払いください。

【交通案内】

■路線バス（小田急バス、京王バス）

三鷹駅、吉祥寺駅、調布駅、武蔵境駅、仙川駅から、バス停「三鷹市役所前」または、「三鷹農協前」下車徒歩5分

■みたかシティバス

北野ルート、新川・中原ルートでバス停「三鷹中央防災公園・元気創造プラザ（市役所東）」下車すぐ

